



ROCKCRUSHER

ROCKCRUSHER HD SERIES

EXPERIENCE

Avec plus de 35 d'expérience dans le domaine du concassage, Hartl ROCKCRUSHER possède une technologie de point sur le marché. Cette maîtrise de l'application, associée à une conception robuste et axée sur la qualité garantit les meilleures performances et une longévité du produit.

AVANTAGES

Mouvement Quattro

Le mouvement exclusif Quattro produit un matériau final régulier en forme de cube qui est utilisable comme agrégat. Avec son mouvement de concassage exclusif le ROCKCRUSHER garantit un débit plus élevé, un produit final accru, des fines limitées et réduit l'usure des mâchoires.

Fonction Inversion

La fonction "Reverse" permet d'éjecter le matériau coincé en un clin d'oeil. Le ROCKCRUSHER garantit un concassage sans interruption!

THAT ROCKS!



NOUVELLES TECHNOLOGIES

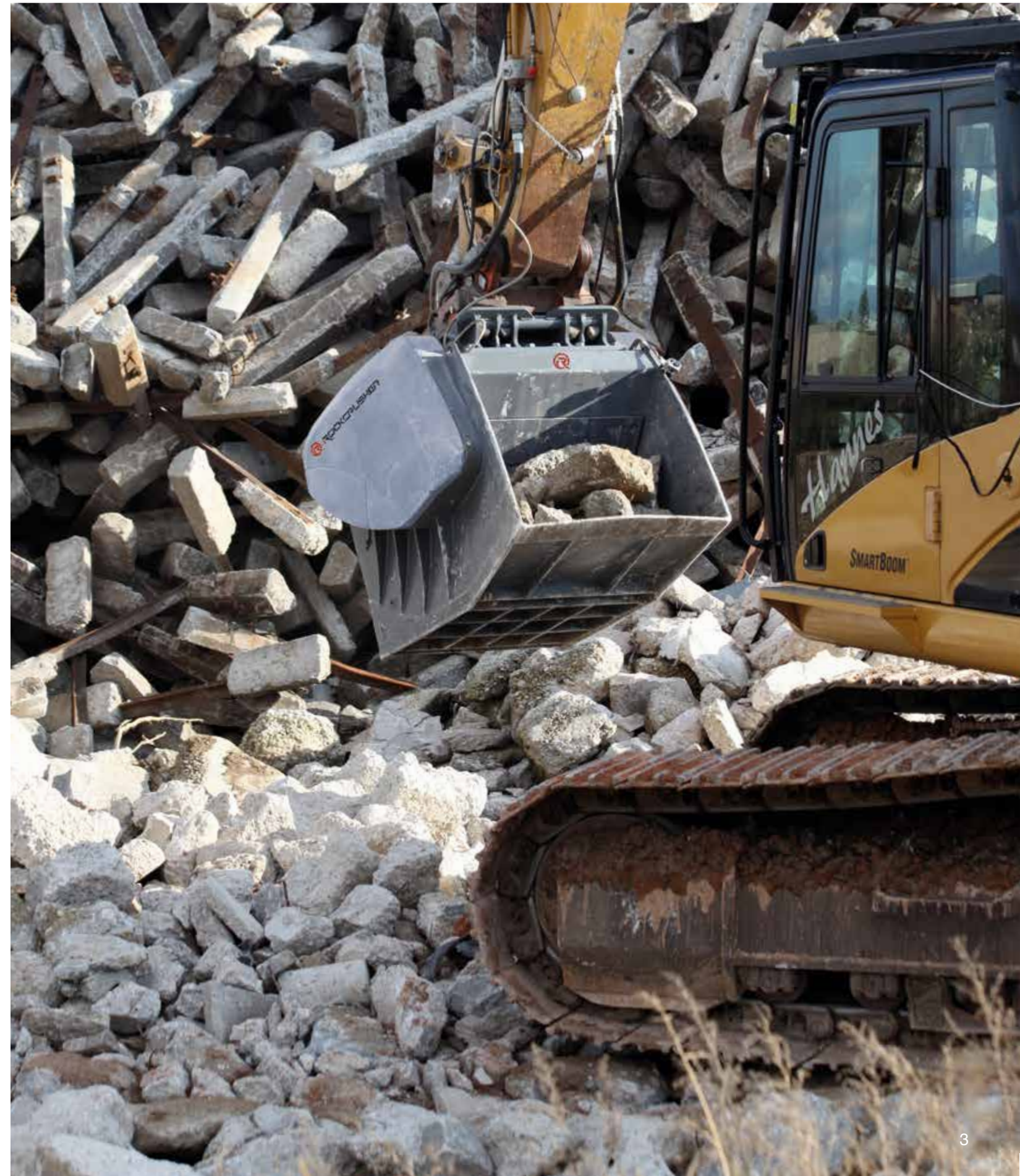
- Mouvement Quattro mouvement exclusif produisant un matériau final de forme cubique
- Fonction Inverse Elimination aisée des matériaux coincés.

LONGUE DURÉE

- Conception la plus robuste du marché
- Pièces d'usure remplaçables

LE MEILLEUR RATIO

- Faible investissement Ideal pour jeunes sociétés ou petites interventions
- Faible coût d'exploitation - 1/T concassée
- Productivité en T/h supérieure grâce aux mâchoires XXL
- Augmentation de la rentabilité grâce à la fourniture d'un agrégat cubique
- Un unique opérateur et une seule machine
- Pas de frais de mise en décharge
- Pas de coûts de transport





APPLICATIONS

- Demolition
- Carrières
- Infrastructure routière
- Terrassement
- Recyclage
- Traitement de la roche

MATERIAUX

- Béton
- Asphalté / Enrobés
- Verre et Céramique
- Roches naturelles
- Briques
- Matériaux inertes mélangés

EXCAVATEUR TAILLE

Excavateur en t	Rockcrusher (HBC)
≥ 12	RC 7 R (650)
≥ 20	RC 9 R (750)
≥ 25	RC 11 R (950)
≥ 35	RC 13 R (1250)

PRODUIT FINI DE FORME CUBIQUE

Le ROCKCRUSHER procure un débit de concassage inégalé, avec une usure minimale et produit un matériau final exclusif de forme cubique.



APPLICATIONS



Concassage sur site:

Avec le ROCKCRUSHER, le matériau peut être directement concassé sur le site. Les coûts d'élimination ou de transport vers un site de traitement sont supprimés. Les coûts de fonctionnement sont inférieurs à 1EUR par tonne de matériau traité (incluant le fuel et les coûts de maintenance).

THAT ROCKS!



- Concassage sur chantier
- Pas de coûts de transport ou d'élimination
- Matériau recyclable pour remblai

THAT ROCKS!



- Mobile et Flexible
- Investissement réduit
- Matériau concassé avec un minimum de fines ou de poussières

Réglementation simple:

Les matériaux peuvent être concassés et recyclés directement sur le site généralement sans autorisation spéciale. Avec un coût d'exploitation inférieur à 1 EUR la tonne les petites interventions deviennent rentables avec le ROCKCRUSHER.



Matériau réutilisable:

Les agrégats concassés sur site peuvent être directement recyclés en remblai sans traitement. L'agrégat cubique stabilisera le sol et diminuera les risques d'irrégularités.

THAT ROCKS!



- Produit final de forme cubique
- Investissement réduit
- Coûts d'exploitation faibles

THAT ROCKS!



- Travaille en bord de piste
- Matériau recyclable pour remblai
- Travaille dans un espace réduit

Projets Mobiles:

Sur les projets d'infrastructures routières ou de construction, le ROCKCRUSHER réduit les coûts d'investissement et d'opération. Le réemploi du matériau concassé sur site réduit les achats d'agrégats additionnels.



Capacité de production inégalée:

Grâce aux plaques exclusives XXL et au mouvement Quattro, le ROCKCRUSHER offre une capacité de production très élevée. Le ROCKCRUSHER offre une solution rentable pour les exploitations petites ou récentes.

THAT ROCKS!



- Concassage sur chantier
- Travaille dans un espace réduit
- Matériau recyclable pour remblai

THAT ROCKS!



- Investissement réduit
- Produit final de forme cubique
- Matériau concassé avec un minimum de fines ou de poussières

Agrégat de taille régulière:

Produit fini régulier. Dans le traitement des roches naturelles la régularité de la taille et de la forme du produit fini est primordiale. Avec le ROCKCRUSHER vous obtenez un matériau de forme cubique avec un minimum de fines et de poussières. De par ses caractéristiques propres ce matériau traité peut-être revendu ou recyclé sur le site.



ADVANTAGES

AVANTAGES TECHNOLOGIQUES

Conçu pour une facilité et une longévité d'exploitation Le système de lubrification central ROCKCRUSHER et les pièces d'usure remplaçables réduisent significativement le temps d'immobilisation en maintenance.



DOUBLE RESSORT

Le système à double ressort du ROCKCRUSHER facilite le fonctionnement du ressort tout en stabilisant la plaque et en amortissant le mouvement des mâchoires.



PLAQUES D'USURE

Le ROCKCRUSHER est équipé de plaque latérales remplaçables pour éviter l'usure de la structure du cadre.



BIELLE ROBUSTE

Moulé d'une seule pièce, la bielle fournit une base robuste pour le concasseur en assurant une longévité et une stabilité mécanique.

OPTIONS

Les équipements optionnels suivant sont disponibles:



BARRE DE PULVÉRISATION D'EAU

Système de pulvérisation d'eau intégré pour supprimer la poussière.



CAMERA

Camera et moniteur pour surveiller en direct la chambre de concassage.



AIMANT

Pour séparer les métaux après concassage de matériaux mixtes tel que le béton armé.

SPECIFICATIONS TECHNIQUES

Model	RC 7 R (HBC 650)	RC 9 R (HBC 750)	RC 11 R (HBC 950)	RC 13 R (HBC1250)
Taille de l'excavateur	≥ 12	≥ 20	≥ 25	≥ 35
Largeur ouverture en mm	650 x 500	750 x 510	950 x 525	1250 x 570
Surface des mâchoires en m ²	0,9	1,2	1,7	2,4
Ouverture réglable min-max en mm	10 - 100	12 - 100	12 - 120	10 - 120
Débit hydraulique en l/min	>100	>145	>200	>290
Pression hydraulique en bar	220	220	220	220
Hauteur en mm	1300	1370	1390	1550
Longueur en mm	1940	2210	2350	2570
Largeur en mm	1100	1210	1450	1820
Poids en kg	2000	3000	4100	6100



TECHNOLOGIE SUPÉRIEURE



MOUVEMENT QUATTRO

Le mouvement exclusif Quattro garantit un débit élevé, un matériau final régulier en forme de cube, des fines limitées et réduit l'usure des mâchoires.

- **prébroyage dans la partie supérieure de la chambre de concassage**
- **haut débit de production**
- **moins de friction = moins d'usure**
- **30% produit fini de forme cubique en plus**

Une méthode de travail unique :

- La partie supérieure de la chambre de concassage permet un pré-broyage du matériau. Elle permet aussi de charger une quantité supérieure de matériau.
- Le matériau pré-broyé descend vers la partie centrale de la chambre et permet un concassage secondaire et un flux optimal à haut débit du matériau.
- La partie inférieure du godet concasseur façonne le matériau en un produit fini de forme cubique.



FONCTION INVERSION

Le matériau coincé est facilement éjecté par l'inversion du mouvement:

- **concassage sans interruption**
- **plus de frappe du godet contre le sol**
- **pas nécessaire de vider le godet**
- **productivité supérieure**



ROCKCRUSHER

CONCASSAGE

SANS INTERRUPTION



www.hartl-crusher.com

Hartl Engineering & Marketing GmbH
c/o Rokla GmbH

Hauptstrasse 197 · 74595 Langenburg / Germany
+49 (0) 7905 941 99 0 · info@hartl-crusher.com

March 2020: Product specifications and prices are subject to change without notice or obligation. The photographs and/or drawings contained in this document are for illustration only. Please refer to the relevant Operating Manual for instructions on the proper use of this equipment. Failure to adhere to the appropriate Operating Manual when using our products or otherwise negligent behaviour can result in serious injury or death. The standard written warranty is the only warranty that applies to our products. Rokla GmbH provides no further warranty, either expressly nor implied.

© Rokla GmbH 2020